

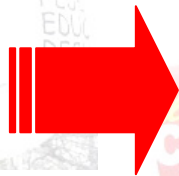


Élections à la CCMA – du 11 au 28 janvier 2010

# Le SNPEFP-CGT

## Une force, avec vous !

A votre avis,  
pourquoi la CGT  
est-elle la première  
organisation de  
salariés en  
France ?



### CCMA : un rôle important

La Commission Consultative Mixte Académique est consultée sur :

- Les promotions et changements d'échelon,
- Les mutations et les nominations,
- Les sanctions disciplinaires des enseignants,
- Les congés de formation.

Nos élus, sur la base de l'intérêt du service public et des personnels, allient défense individuelle et collective en accord avec les valeurs de la CGT.

Ils défendent chaque dossier en toute indépendance vis-à-vis des institutions.

La CGT, c'est l'ensemble des salariés de toutes les professions rassemblées autour des valeurs collectives de progrès social et de solidarité.

Le syndicalisme confédéré est, aujourd'hui plus encore, la force la plus adaptée pour s'opposer aux attaques multiples contre les garanties sociales, l'éducation, la santé, le droit du travail, les libertés collectives et individuelles, les services publics acquis notamment de la Libération et garants de l'égalité sur l'ensemble du territoire.

La CGT est présente sur toutes les questions de société. Elle propose de se rassembler et d'apporter des réponses collectives. Ainsi, par exemple, elle mène la lutte avec le RESF (réseau éducation sans frontières) pour le droit à l'éducation et la régularisation des « sans papiers ».

### La CGT dans l'enseignement privé

Depuis une dizaine d'année, la CGT se développe fortement dans l'enseignement privé, et représente de plus en plus de collègues.

La fréquentation de notre site internet, du forum, le nombre d'adhésions sont des témoins très concrets de notre développement et de l'intérêt des maîtres pour les idées et les actions du SNPEFP-CGT.

De plus en plus d'enseignants nous font confiance pour défendre leur dossier individuel ou mener des actions collectives.

C'est de cette façon que nous parviendrons à améliorer les choses dans l'enseignement privé.

### Pour une véritable alternative :

- Egalité de salaire net et de retraite avec nos collègues du public,
- Véritable garantie d'emploi à temps complet,
- Arrêt des suppressions d'emploi,
- Augmentation du nombre de postes aux concours,
- Vrai droit à la mutation.

**Une seule solution, une seule garantie :  
le statut de fonctionnaire,  
dans un seul service public d'éducation**



CCMA 2010  
Votez CGT



**VOTE PAR CORRESPONDANCE UNIQUEMENT :**

Le cachet de la poste ne faisant plus foi, postez impérativement votre bulletin de vote avant le 25 janvier !

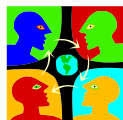
# Avec vous, le SNPEFP-CGT

## Dénonce,



- ➔ La **politique du gouvernement** dans l'Éducation Nationale et vis-à-vis de l'ensemble des personnels rémunérés par l'Etat (suppression de postes, gel des salaires...),
- ➔ **les réformes absurdes** (lycée, Bac. Pro en 3 ans, 1er degré, recrutement des enseignants...), qui sont essentiellement motivées par des réductions budgétaires,
- ➔ **les dérives de l'enseignement privé** sous contrat (bénévolat imposé, non respect de la liberté de conscience des maîtres, du calendrier scolaire, de la durée des séquences de cours...),

## Propose,



- ➔ une véritable **égalité de traitement** avec les collègues du public : salaires nets et retraites (actuellement plus élevés de 10% pour nos collègues fonctionnaires), garantie de l'emploi, passerelles avec l'enseignement public ou d'autres administrations...
- ➔ davantage de transparence dans les commissions consultatives (mutations, avancements, sanctions disciplinaires...),
- ➔ la suppression du pré-accord ; le respect des textes en vigueur en terme d'emploi, notamment en ce qui concerne les priorités de mutation, en attendant l'alignement du système sur celui de nos collègues fonctionnaires...

## Agît,



- ➔ pour **faire respecter** dans l'enseignement privé les textes en vigueur dans l'Éducation Nationale (indemnités, conditions de service...),
- ➔ en siégeant dans les commissions qui traitent de la carrière des enseignants, notamment **pour l'emploi des maîtres**,
- ➔ auprès des pouvoirs publics et des institutions privées,
- ➔ dans un cadre intersyndical avec les organisations de l'enseignement privé ou public, les associations ou les collectifs...

## Gagne,



- ➔ le **vote des délégués auxiliaires pour ces élections**,
- ➔ la désignation des délégués syndicaux enseignants et le paiement des heures de délégation par les établissements,
- ➔ la renégociation de l'indemnité de départ en retraite et l'alignement de la protection sociale (de la prévoyance) des DA sur celle des maîtres contractuels,
- ➔ pour de nombreux maîtres, à l'amiable ou en justice, **l'amélioration de leurs situations** et de leurs conditions d'exercice...

### Je souhaite prendre contact :

Nom : .....

Prénom : .....

Adresse : .....

Téléphone : .....

Mél : .....

Etablissement : .....

À retourner à :

SNPEFP-CGT - Case 544

263 rue de Paris

93515 Montreuil Cédex

☎ 01-42-26-55-20

Mél : [contact@snpefp-cgt.org](mailto:contact@snpefp-cgt.org)

### Voter pour la CGT, c'est faire le choix :



**d'un syndicat laïc et indépendant des institutions,**



**d'une équipe dynamique dans notre région,**



**d'une organisation reconnue et représentative.**

### Calculer votre retraite ?

Vous souhaitez avoir une estimation de votre future retraite ?



Accédez en ligne, gratuitement, à notre simulateur sur notre site internet :

[www.snpefp-cgt.org](http://www.snpefp-cgt.org)

### Retrouvez, en ligne :

- notre affiche et nos documents de campagne,
- chaque mois, le panneau infos,
- des guides spécifiques par catégorie de personnel...



[www.snpefp-cgt.org](http://www.snpefp-cgt.org)

